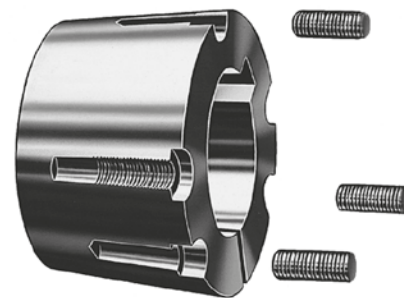




Martin SPLIT TAPER (MST™)



BUCHA QD*



BUCHA TAPER (TB)

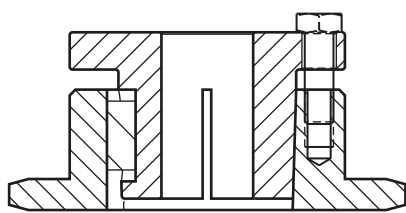
TABELA COMPARATIVA

Tipo	Material	Conicidade mm / Metro	Reutilizável	Diã. de Furos Permitidos (mm)	Flange	Chaveta na Peça	Rasgo Transversal	Intercambiabilidade**
Martin Split Taper	Ferro Fundido, Aço	62,5 mm	Não	3 — 189	Sim	Sim	Duplo no Cubo	Sim
Bucha QD	Ferro Fundido, Aço, Inox	62,5 mm	Sim	3 — 250	Sim	Não	Simple Total	Sim
Bucha Taper	Ferro Fundido, Aço, Inox	139,83 mm	Não	12 — 300	Não	Não	Simple Total	Sim

* Nota: Montagem e Desmontagem Rápida.

** Nota: Não há intercambiabilidade entre as buchas Martin Split Taper, Bucha QD e Bucha Taper. A intercambiabilidade refere-se ao mesmo modelo de Bucha produzido por outros fabricantes.

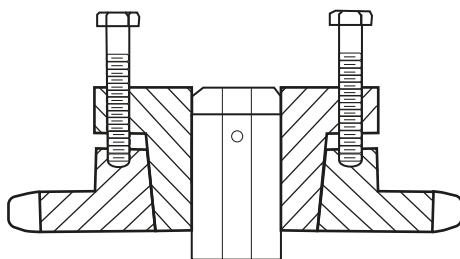
NOMENCLATURA



MST

H 3/4
 Tipo Furo
 (Polegadas ou Milímetros)

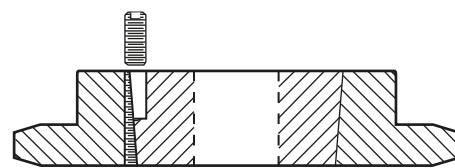
H, P1, P2, P3, Q1, Q2,
 Q3, R1, R2, S1, S2, U0,
 U1, U2, W1, W2



QD

JA 3/4
 Tipo Furo
 (Polegadas ou Milímetros)

JA, SH, SDS, SD, SK, SF,
 E, F, J, M, N, P, W, S



TB

1008 3/4
 Tipo Furo
 (Polegadas ou Milímetros)

1008, 1108, 1210, 1215, 1310,
 1610, 1615, 2012, 2517, 2525,
 3020, 3030, 3525, 3535, 4030,
 4040, 4535, 4545, 5040, 5050,
 6050, 7060, 8065, 10085, 120100.

AVISO: O USO DE ANTI-OXIDANTES NAS SUPERFÍCIES DAS BUCHAS CÔNICAS E PARAFUSOS CAUSAM DANOS NAS POLIAS E SPROCKETS (ENGENHAGENS). TAL PROCEDIMENTO CANCELA TODAS GARANTIAS DE FABRICAÇÃO.