

*Martin*

Transmissão  
de Potência

# Polias e Buchas





## Mantenha seus funcionários seguros enquanto prolonga a vida útil dos seus equipamentos e reduz custos

A Martin pode projetar e fornecer polias para qualquer aplicação exatamente como e quando você precisar, utilizando nossas décadas de experiência em engenharia. Nossos recursos de design personalizado líderes da indústria concentram-se em prolongar a vida útil dos equipamentos e componentes acionados. A dedicada equipe de vendedores especialistas em produtos e aplicações está preparada para fornecer suporte durante e após o expediente, 24 horas por dia, 7 dias por semana, 365 dias por ano. A Martin oferece soluções feitas sob medida que podem satisfazer necessidades de aplicação exclusivas com uma ampla variedade de materiais, furos calibrados e opções de buchas. Em última análise, nosso objetivo como líder do setor é ajudar cada usuário a melhorar a produtividade, prolongar a vida útil dos produtos aplicados e operar com segurança.



**Reduza os custos e o tempo de inatividade não planejado**



**Aumente a produtividade e prolongue a vida útil do produto**



**Design seguro e fácil de instalar**



## Reduza os custos e o tempo de inatividade não planejado

### Ampla capacidade de fabricação



**\$41M**

Mineração, Agregados e Cimento



**\$178M**

Redução do tempo de inatividade anual



**\$37M**

Floresta e Papel



**\$80K**

Economia anual documentada por usuário



**\$31M**

Alimentos e Bebidas



**1.41**

Média de dias para enviar para qualquer lugar na América



A Martin tem o maior estoque de polias em estoque na América e oferece os prazos de entrega de polias sob medida mais rápidos do setor devido nossa capacidade de projetar, fundir e usar.

Um grande estoque e uma ampla capacidade de fabricação permitem que os usuários reduzam seu capital de giro, mantendo menos estoque disponível e utilizando nossas filiais locais.

A colocação estratégica de produtos acabados perto do usuário e o fornecimento de serviço pós-horário 24 horas por dia, 7 dias por semana, 365 dias por ano permitem um controle de qualidade consistente, entregas rápidas e custos de frete reduzidos.

**A Martin reduz o tempo de inatividade crítico para o usuário**  
Economia documentada







## Reduza os custos e o tempo de inatividade não planejado

**Equipes de vendas internas e externas experientes e dedicadas**



A Martin maximiza a produtividade do usuário com uma equipe de vendas interna e externa dedicada de especialistas em aplicações e produtos em toda a América. Os especialistas técnicos locais da Martin estão disponíveis para responder rapidamente às necessidades locais, ajudando os usuários a aumentar a produtividade. Trabalhamos sem faturamento mínimo, garantindo que a experiência do usuário seja a mais conveniente possível, reduzindo os custos de transporte.





## Aumente a produtividade e prolongue a vida útil dos equipamentos e componentes

### Líder da indústria de produtos sob medida

A Martin é líder do setor na fabricação de polias e buchas para aplicações industriais, com soluções que se concentram em prolongar a vida útil de equipamentos e componentes acionados. A experiência integrada em fundição oferece a capacidade de utilizar ferramentas existentes ou padrões de projeto, utilizando - se de nossos recursos internos para qualidade e construção confiáveis.



Os projetos de polias fabricadas sob medida da Martin são preparados para suportar aplicações rigorosas. De bomba de vareta de sucção nos campos de petróleo a ventiladores industriais em uma fábrica de cimento, a construção pode ser adaptada para cada aplicação para um desempenho ideal.



Capacidades de fundição  
Vídeo





## Aumente a produtividade e prolongue a vida útil dos equipamentos e componentes

### Líder da indústria de produtos sob medida

As polias Martin são fundidas como uma construção sólida e não precisam de lubrificação, resultando em maior vida útil do produto e manutenção reduzida. Várias opções de canais e diâmetros de passo estão disponíveis para acomodar vários projetos de acionamento com máxima flexibilidade na aplicação do cliente.



#### Tamanhos

- Até 100 pol. (2.540 mm) de diâmetro
- Até 6.000 lbs (2.721 Kg)
- Até 45 pol. (1.143 mm) de largura da face

#### Materiais

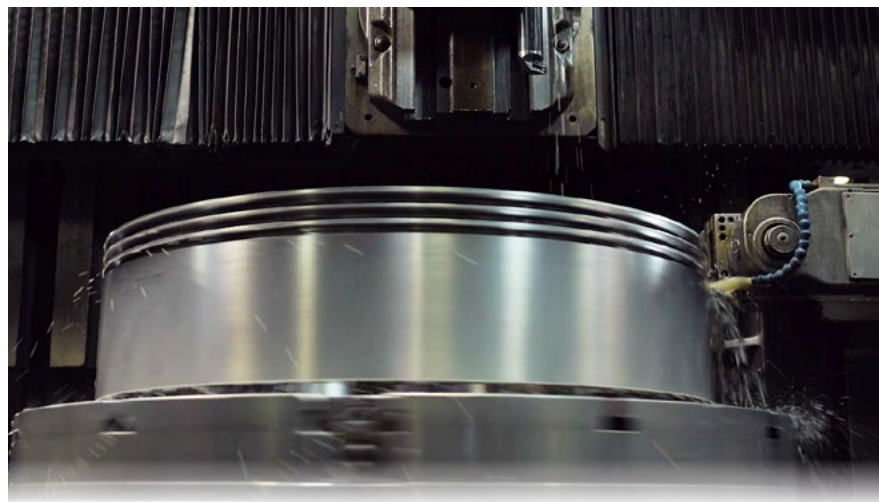
- Ferro Fundido
- Dúctil (Nodular)
- Aço carbono
- Aço inoxidável
- Alumínio
- Plástico
- Não metálico

#### Usinagem CNC de canais

- Operação suave e maior vida útil da polia e correia.
- Processo de fabricação consistente que prolonga a vida útil da correia.

#### Construção sólida

- Reduz a chance de danificar a correia ou falhar no ponto de solda para prolongar a vida útil e ajudar a evitar o desgaste prematuro.







## Design seguro e fácil de instalar

### Várias opções de buchas

Várias configurações de buchas permitem uma instalação mais fácil e eliminam danos ao eixo após a desmontagem. As polias são projetadas especificamente para atender os dimensionais da sua bucha correspondente, garantindo um ajuste perfeito, usando uma bucha dimensionada e com furo calibrado de acordo com as especificações do cliente, incluindo materiais como aço carbono, ferro fundido, dúctil e aço inoxidável.



O Quick Detachable (QD) oferece uma divisão única na conicidade e na flange, substituição mais rápida, sem danos ao eixo após a remoção e é compatível com a montagem convencional e reversa.



As buchas Martin Split Taper (MST®) oferecem uma flange sólida com uma divisão dupla através da conicidade e são chavetadas no eixo e no cubo para auxiliar na instalação "cega". O cone e a chaveta do cubo fornecem fixação no eixo, resultando em maior capacidade de suportar torque e operações com reversões.



As buchas cônicas (TB) têm uma única divisão na conicidade enquanto os parafusos são usados para apertá-lo no eixo. Não há danos ao eixo após a remoção e o projeto de montagem embutida, além de contar com substituição mais rápida, facilita para instalações com espaço físico limitado.

Movimentação da  
polia em operação  
Vídeo







## Design seguro e fácil de instalar

### Configurações de estoque

As polias Martin são fabricadas para serem compatíveis com vários tamanhos de correias, buchas e furos acabados. Essas ofertas fornecem ao usuário mais oportunidades de selecionar a opção perfeita para sua aplicação.

#### Alta capacidade

- Estoque para correias perfil 3V, 5V e 8V
- Disponível em configurações de 1 a 12 canais

#### Métricas

- Estoque para correias perfil SPZ, SPA, SPB e SPC
- Disponível em configurações de 1 a 10 canais

#### Convencional

- Estoque para correias perfil A, B, C e D
- As polias de canais convencionais A/B são para atender correias em V de seção A ou B
- Disponível em configurações de 1 a 12 canais



#### FHP - Potência Fracionada

- Projetos de canal simples e dupla
- Disponível com furo sob medida e bucha MST®
- Canais usinados com precisão



#### VP - Passo Variável

- Projetos de canais simples e dupla
- Gama completa de tamanhos populares de furos, incluindo chaveta e parafuso de ajuste
- Canais usinados com precisão
- Polias estacionárias de velocidade ajustável
- Sistema de travamento positivo



## Design seguro e fácil de instalar

### Construções de estoque

O portfólio de polias da Martin oferece a capacidade de personalizar uma solução com um design preciso e econômico. O fornecimento de várias construções garante uma operação segura, combinando o desempenho do acionamento por correia com as necessidades da aplicação.



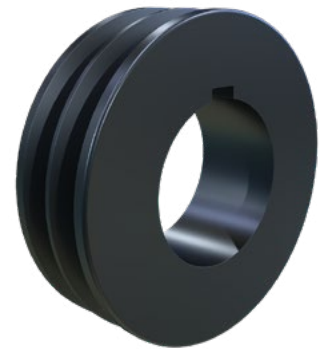
#### Construção Raiada

- Maior diâmetro externo pode ser mais leve
- Mais fácil de instalar e transportar
- Design mais robusto versus concorrentes para tamanho equivalente
- 6.500 FPM (33m/s) - 16.500 FPM (83,8m/s)



#### Construção Aliviada

- Absorve a carga de choque durante a operação
- Permite uma distribuição de tensão homogênea
- Pontos de estresse reduzidos
- 6.500 FPM (33m/s) - 16.500 FPM (83,8m/s)



#### Construção Sólida

- Oferece recursos de velocidade mais alta
- Distribuição de peso uniforme
- Design compacto
- 7.500 FPM (38,1m/s) - 20.000 FPM (101,6m/s)

Capacidades de polia  
Vídeo





## Design seguro e fácil de instalar

### Garantia da Qualidade

A Martin oferece balanceamento estático (plano único) e dinâmico (plano duplo). Todas as polias de estoque são balanceadas estaticamente para 6.500 FPM. O balanceamento dinâmico deve ser considerado para polias superiores a 6.500 FPM ou usado em equipamentos onde a vibração é um problema.



#### Diretrizes Gerais de Balanceamento

- Até 5.000 FPM (25,4m/s)  
*Ferro fundido, balanceamento estático*
- 5.001 a 6.500 FPM (25,4 a 33,02m/s)  
*Ferro fundido e análise de necessidade de balanceamento dinâmico*
- 6.501 FPM ou mais  
*Ferro nodular, aço ou materiais especiais, balanceamento dinâmico*

As polias para trituradores feitas sob medida estão disponíveis com um projeto mais robusto para altas cargas de choque. Esse projeto é balanceado por aplicação para suportar alta vibração, resultando em ganhos de produtividade e operações mais seguras.





**[martinsprocket.com](https://martinsprocket.com)**