



Nomenclatura de TAMBORES PARA TRANSPORTADORES DE CORREIA



Tambor Profiled
End Disc



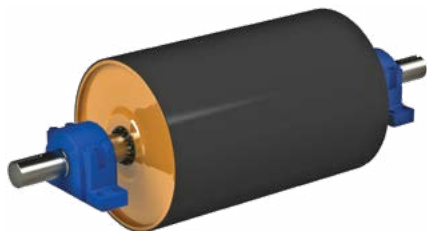
Tambor para
Serviço Padrão



Tambor para Serviço
Extra Pesado



Tambor para
Serviço Pesado



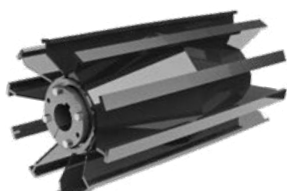
Tambor de Engenharia



Tambor de
Tubo Usinado



Tambor Clean
Flight® Wing



Tambor Wing para
Serviço Padrão



Tambor Wing para
Serviço Extra Pesado



Tambor Wing para
Serviço Pesado



Tambor Wing para Serviço Extra
Pesado com Revestimento A.R*

Face

C Coroadada
F Plana

Tipo de Polea

MES Profiled End Disc
S Serviço Padrão
M Serviço Pesado
Q Serviço Extra-Pesado
QAR Serviço Extra-pesado com A.R*
E Tambor de Engenharia

Tipo de Tambor

Sem sufixo - Tambor Profiled End Disc
D Tambor
W Wing
CF Clean Flight® Wing

Diâmetro

3 dígitos para a maioria dos tambores, 2 dígitos
Para o Tambor Profiled End Disc.

Exemplo:
120 12.0"
065 6.5"

Largura da Face (Em polegadas)

C S D 120 26 X25 L 3 H

Tipo de Revestimento

Sem sufixo - Liso
H Espinha de Peixe
D Diamante
C Cerâmica
(sem especificar espessura)
S Cordão de Solda
R Radial / Circunferencial
P Pararelo (com eixo)

Espessura do Revestimento

2 1/4" **4** 1/2" **6** 3/4"
3 3/8" **5** 5/8"

Revestimento

Sem sufixo = Sem Revestimento

Nº de parte da Bucha

Os Tambores para Transportador de Correia usam buchas curtas
Os Tambores Profiled End Disc usam qualquer bucha MXT

X25, X30,... Bucha MXT
SF, E, F, JS,... Bucha QD
K20, K25,... Bucha TB
H25, H30,... Bucha M-HE